

# КЛЕЩИ ОПАСНЫ!

КЛЕЩЕВОЙ ЭНЦЕФАЛИТ – ЭТО ВИРУСНОЕ ЗАБОЛЕВАНИЕ, ХАРАКТЕРИЗУЮЩЕЕСЯ ПРЕИМУЩЕСТВЕННЫМ ПОРАЖЕНИЕМ ЦЕНТРАЛЬНОЙ НЕРВНОЙ СИСТЕМЫ. ТЯЖЁЛЫЕ ОСЛОЖНЕНИЯ ЭТОЙ ИНФЕКЦИИ МОГУТ ПРИВЕСТИ К ПАРАЛИЧУ И ЛЕТАЛЬНОМУ ИСХОДУ.



## КОГДА ВОЗНИКАЕТ ОПАСНОСТЬ ЗАРАЖЕНИЯ?

В Югре первые клещи активизируются в апреле. Пик активности приходится на май-июнь, затем активность клещей снижается, но прекращается только с установлением отрицательной температуры воздуха.



## КАК ЗАЩИТИТЬСЯ?

### ПЕРЕД ПОХОДОМ В ЛЕС НЕОБХОДИМО ВЫПОЛНИТЬ РЯД ПРОСТЫХ ПРАВИЛ:

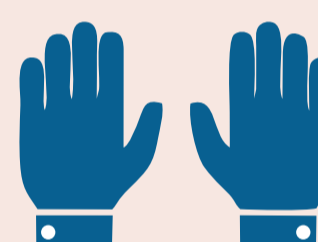
1



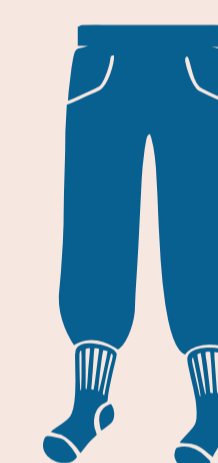
Одежда должна быть светлой – на ней темные клещи будут заметнее, поэтому вы можете их снять раньше, чем они присосутся;



обязательно наденьте косынку или капюшон;



верхняя часть одежды должна быть с длинными рукавами и желательно с манжетами – предотвращает заползание клеща под одежду;



брюки необходимо заправить в носки, а затем надеть сапоги.

2



Проводите само- и взаимоосмотры.

3



Не ложитесь и не садитесь на траву.

4



Пользуйтесь специальными средствами, отпугивающими и уничтожающими клещей.

5



Самая надежная защита – вакцинация. Все люди, выезжающие на работу или отдых на неблагополучную территорию или проживающие на неблагополучной территории, должны быть обязательно привиты.



## КАК СНЯТЬ КЛЕЩА?

ЛУЧШЕ ЭТО СДЕЛАТЬ В ТРАВМАТОЛОГИЧЕСКОМ ПУНКТЕ!

Наиболее частые места присасывания клещей – места, имеющие тонкую кожу: паховая область, подмышечные впадины, шея, за ушами, волосистая часть головы. Если вам пришлось самостоятельно снимать клеща, помните, что при раздавливании инфицированного клеща вирусы, содержащиеся в его слюне, проникают в кожу человека. Снятого клеща необходимо направить на исследование в лабораторию Центра гигиены и эпидемиологии или частной медицинской компании. В лаборатории кроме исследования клеща на возбудителей клещевого энцефалита можно провести исследование и на возбудителей других заболеваний, которыми может быть заражен клещ: иксодового клещевого боррелиоза, гранулоцитарного анаплазмоза, моноцитарного эрлихиоза, риккетсиоза. Такое исследование позволит в ранние сроки установить диагноз и начать правильное лечение.

